

Stiefelwaschanlage STW-327 aus Edelstahl



Stiefelwaschanlage STW-327 aus Edelstahl

Die Stiefelwaschanlage STW-327 aus Edelstahl ist eine komplett aus Edelstahl gefertigte Stationäre Stiefelwaschanlage zum bodenbündigen oder teilversenkten Einbau in Bodenmulden oder Rostenfelder. Konzipiert wurde diese Anlage als Austausch-Stiefelwaschanlage für bestehende Altanlagen, z.B. System Rotter.

An der Roste Stiefelwaschanlage STW-327 aus Edelstahl ist die komplette Technik mit Sohlenbürsten und Wasserleitungen montiert.

Auf der Gitterroste der Anlage ist ein Haltebügel mit „Systemtrenner BA“ nach DIN 1717 sowie ein automatisches Wasserstoppventil angebracht. Zwei seitliche Spülrohre leiten das Wasser über die Bürsten auf das Schuhwerk.

Eine wasserführende Handbürste, die in den Haltebügel der Anlage eingehängt werden kann, ermöglicht eine zusätzliche Reinigung des Stiefelschafts oder anderer Gegenstände.

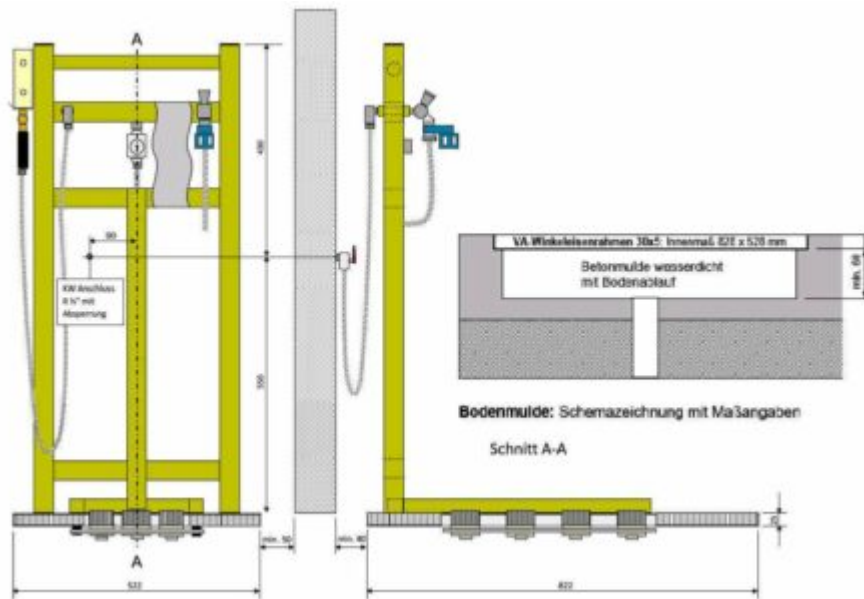


Technische Daten:

- Edelstahlroste mit 12 Stück austauschbaren Sohlenbürstenleisten
- Haltebügel aus Edelstahl zur stirnseitigen Montage auf der Roste
- Systemtrenner BA der Flüssigkeitsklasse FK 4 nach DIN 1717 im Haltebügel integriert
- Wasserventil für Handbetätigung im Haltebügel integriert
- Seitliche Sprühleisten aus Edelstahl
- Anschluss für wasserführende Handbürste im Haltebügel

integriert

- Wasserführende, robuste Handbürste STW-HB
- Maße : ca. 822 x 522 x 60 (lxbxh)
- Rosthöhe: 25 mm
- Umrüstsatz Wasserzuleitung
- Sonderzubehör: Flexschlauch R $\frac{1}{2}$ " zum Anschluss in der bauseitigen Bodenwanne, erforderlich bei Austausch vorhandener Anlagen System Rotter



Was möchten Sie als Nächstes?

- Eine Frage zu diesem Produkt, bzw. Artikel stellen!
- Andere Varianten für Stiefelwaschanlagen auf unseren Seiten suchen!