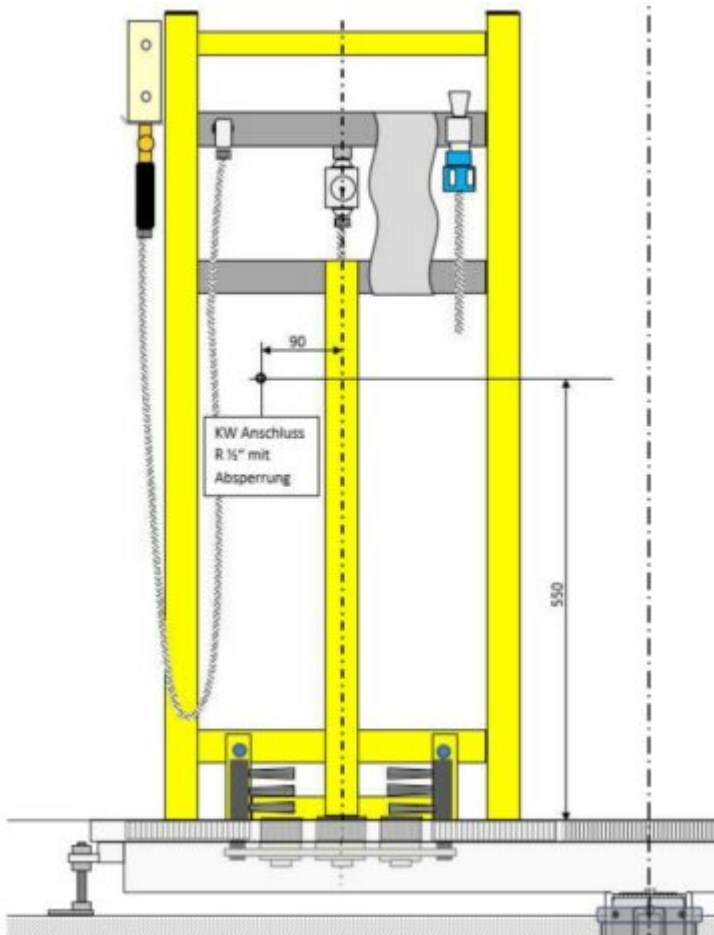


Stiefelwaschanlage STW324 aus Edelstahl



Stiefelwaschanlage STW324 aus Edelstahl

Die Stiefelwaschanlage STW324 aus Edelstahl ist eine komplett aus Edelstahl gefertigte stationäre Stiefelwaschanlage zum bodenbündigen oder teilversenkten Einbau in Bodenmulden oder Rostenfelder. Diese ist baugleich zur Stiefelwaschanlage STW328, jedoch um zusätzliche Seitenbürsten ergänzt. Es gibt diese als Einzelanlage (STW324-1) oder Doppelanlage (STW234-2). Die Anlagen sind komplett aus Edelstahl und zusätzlich mit signalgelber Pulverbeschichtung versehen. Konzipiert wurde diese Anlage als Austausch-Stiefelwaschanlage für bestehende Altanlagen, z.B. System Rotter.



An der Roste Stiefelwaschanlage STW324 aus Edelstahl ist die komplette Technik mit Sohlenbürsten und Wasserleitungen montiert.

Auf der Gitterroste der Anlage ist ein Haltebügel mit „Systemtrenner BA“ nach DIN 1717 sowie ein automatisches Wasserstoppventil angebracht. Zwei seitliche Spülrohre leiten das Wasser über die Bürsten auf das Schuhwerk.

Eine wasserführende Handbürste, die in den Haltebügel der Anlage eingehängt werden kann, ermöglicht eine zusätzliche Reinigung des Stiefelschafts oder anderer Gegenstände.

Technische Daten:

Stationäre Edelstahl-Stiefelwaschanlage zum bodenbündigen oder teilversenkten Einbau in/auf Fußböden bestehend aus:

- Einbauwanne aus Edelstahl 1.4301
- Schmutzwasserablauf NW 100
- Integrierter, herausnehmbarer Geruchsverschluss

- Gitterroste aus Edelstahl 1.4301 (zur Reinigung abnehmbar)
- Schmutzfangsieb
- 12 Stück Bürstenleisten für optimale Sohlenreinigung
- 2 Stück Seitenbürsten zur Reinigung der seitlichen Stiefelbereiche incl. Wassersprühleisten oberhalb der Bürsten
- Festhaltebügel aus Edelstahl 1.4301 zur Montage auf der Gitterroste
- Systemtrenner BA nach DIN EN 1717 im Festhaltebügel integriert
- Wasserstop-Ventil für Handbetätigung im Festhaltebügel integriert
- Anschluss für wasserführender Handbürste im Festhaltebügel integriert
- Wasserführende, robuste Handbürste STW-HB mit integriertem Metallflexschlauch 1,50 m lang
- Maße ca. : 874 x 574 x 95 mm (LxBxH)

Sonderzubehör:

- Flexschlauch R $\frac{1}{2}$ " zum Anschluss in der bauseitigen Bodenwanne, erforderlich bei Austausch vorhandener Anlagen System Rotter
- Umlaufender Haftflansch aus Edelstahl zum fachgerechten Aufbringen einer Dichtebene als Schutz gegen eindringende Feuchtigkeit in den Fußboden

Was möchten Sie als Nächstes?

- Eine Frage zu diesem Produkt, bzw. Artikel stellen!
- Andere Varianten für Stiefelwaschanlagen auf unseren Seiten suchen!