

Doppel-Stiefelwaschanlage STW324-2 aus Edelstahl



Doppel-Stiefelwaschanlage STW324-2 aus Edelstahl

Die Doppel-Stiefelwaschanlage STW324-2 aus Edelstahl ist baugleich mit der stationären Stiefelwaschanlage STW328, jedoch um zusätzliche Seitenbürsten ergänzt. Es gibt diese als Einzelanlage (STW324) oder Doppelanlage (STW234-2). Die Anlagen sind komplett aus Edelstahl und zusätzlich mit signalgelber Pulverbeschichtung versehen. Im Wannenboden ist mittig ein Ablauf NW100 mit Schlammfang und Geruchsverschluss integriert. An der Roste ist die komplette Technik mit Sohlenbürsten und Wasserleitungen montiert.



An der Roste Stiefelwaschanlage STW324-2 aus Edelstahl ist die komplette Technik mit Sohlenbürsten und Wasserleitungen montiert.

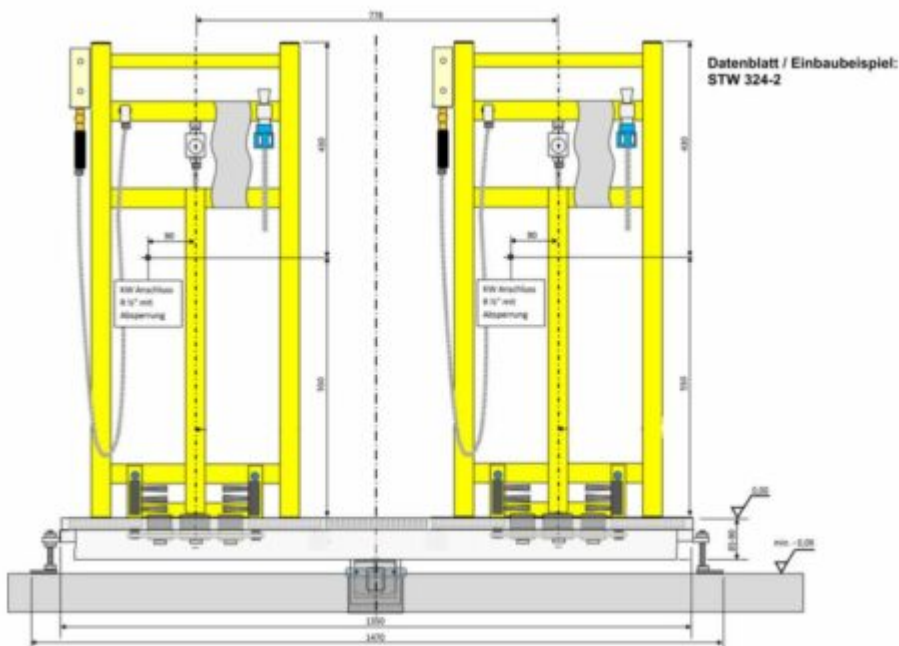
Auf der Gitterroste der Anlage ist ein Haltebügel mit „Systemtrenner BA“ nach DIN 1717 sowie ein automatisches Wasserstoppventil angebracht. Zwei seitliche Spülrohre leiten das Wasser über die Bürsten auf das Schuhwerk.

Eine wasserführende Handbürste, die in den Haltebügel der Anlage eingehängt werden kann, ermöglicht eine zusätzliche Reinigung des Stiefelschafts oder anderer Gegenstände.

Technische Daten:

- Edelstahlroste mit 12 Stück austauschbaren Sohlenbürstenleisten
- Haltebügel aus Edelstahl in signalgelber Pulverlackierung zur stirnseitigen Montage auf der Roste
- Systemtrenner BA der Flüssigkeitsklasse FK 4 nach DIN 1717 im Haltebügel integriert
- Wasserventil für Handbetätigung im Haltebügel integriert

- Seitliche Sprühleisten aus Edelstahl
- Zusätzliche Seitenbürsten
- Anschluss für wasserführende Handbürste im Haltebügel integriert
- Wasserführende, robuste Handbürste STW-HB
- Maße : 1400 x 574 x 90 mm (LxBxH)
- Rosthöhe: 25 mm
- Umrüstsatz Wasserzuleitung



Sonderzubehör:

- Flexschlauch R $\frac{1}{2}$ " zum Anschluss in der bauseitigen Bodenwanne, erforderlich bei Austausch vorhandener Anlagen System Rotter
- Umlaufender Haftflansch aus Edelstahl zum fachgerechten Aufbringen einer Dichtebene als Schutz gegen eindringende Feuchtigkeit in den Fußboden



Hinweis:

Die verwendete Doppelwanne kann mit auch unterschiedlichen Einsätzen der Stiefelwaschanlage STW323 bzw. der Stiefelwaschanlage STW327 kombiniert werden!

Was möchten Sie als Nächstes?

- Eine Frage zu diesem Produkt, bzw. Artikel stellen!
- Andere Varianten für Stiefelwaschanlagen auf unseren Seiten suchen!